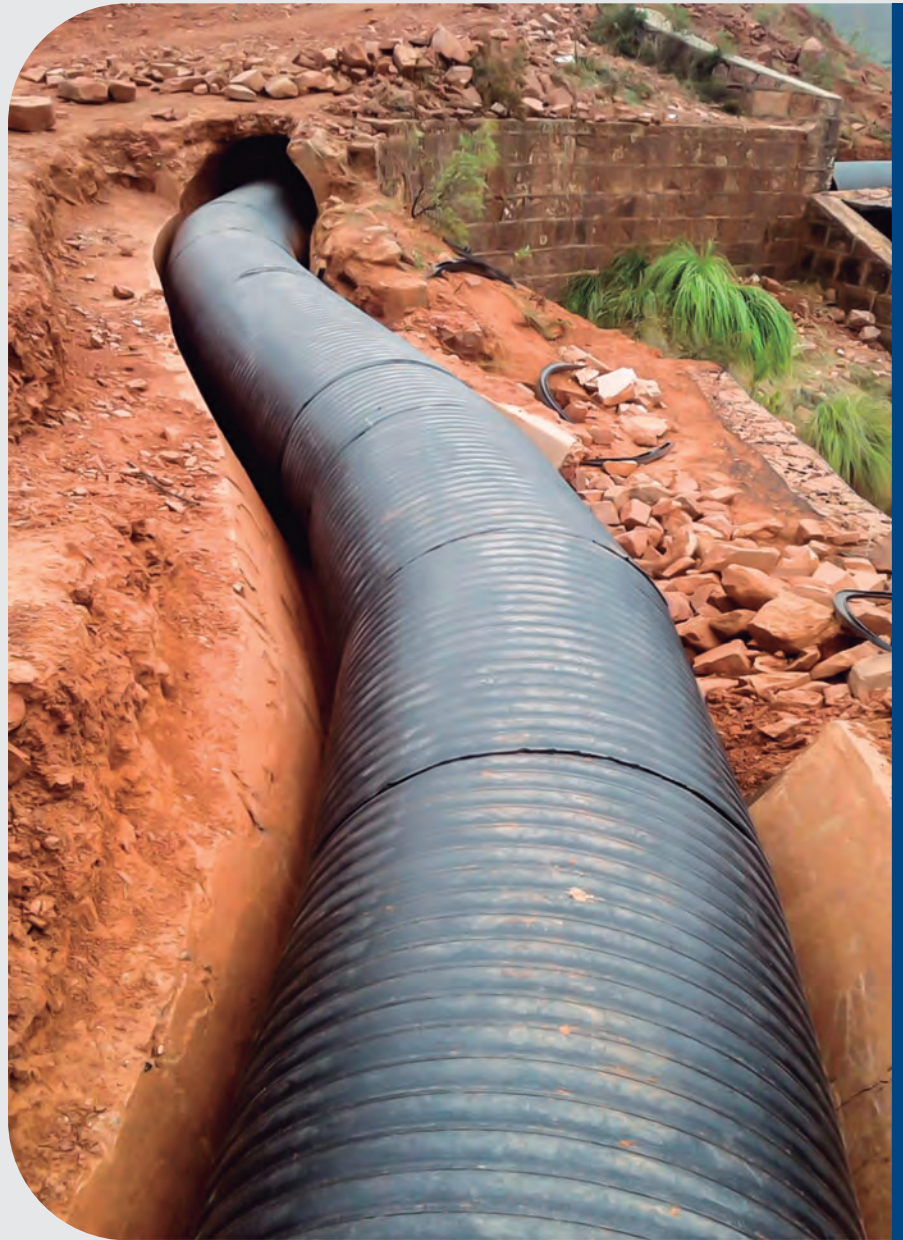


APLICACIONES

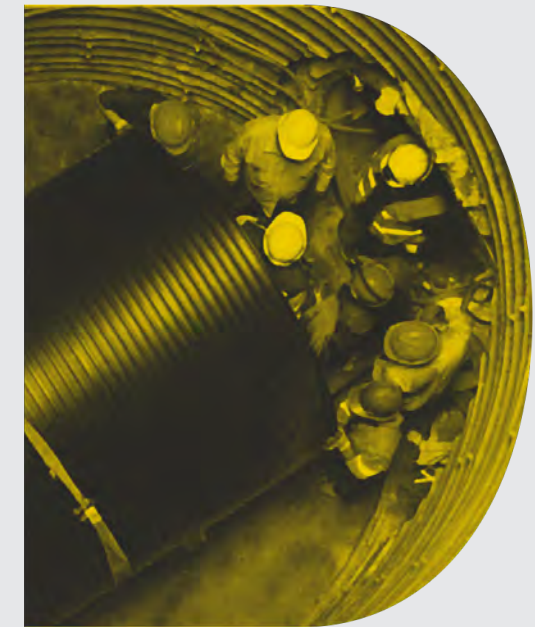
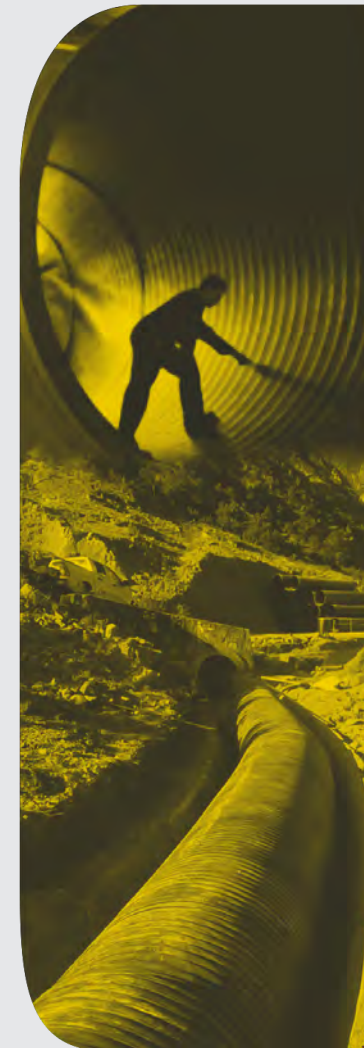
Entre las múltiples aplicaciones, se pueden destacar: Sistemas de distribución de agua y conducciones gravitacionales a bajas presiones, redes de drenaje, colectores sanitarios, alcantarillas camineras, fabricación de cámaras y estanques, centrales hidroeléctricas, ductos de ventilación, estanques de almacenamiento y para atenuación de crecidas, entre otras.

Utilizado ampliamente en industrias como:

- Minería
- Agrícola
- Acuicultura
- Sanitaria
- Construcción
- Forestal
- Agroindustria
- Hidroeléctrica
- Industria general



Tubería HDPE estructurada para conducción de fluidos



DIRECCIONES Y CONTACTOS

Cochabamba: Av. Blanco Galindo km. 3,8 (Pasarela) Teléfonos: 4433270 - 4022171 Celular: 71445781 Fax: 4116592 - Casilla: 2025 **Santa Cruz:** Calle V. Pinto N° 1010, a 200 metros del 4° Anillo, Barrio Equipetrol Norte Teléfono: 3425108 - Celular: 71445782 **La Paz:** Av. Héctor Ormachea N° 350 esq. Calle 6 de Obrajes, Edificio Torres Premium Local 3 Teléfono: 2785885 - Celular: 71730424 **Sucre:** Av. Jaime Mendoza N° 1292, casi Calle 1° de Mayo, Barrio Mamá Bolera. Teléfono: 6450014 - Celular: 68582172 **Oruro:** Calle Pagador N° 5598 esquina Caro Teléfono: 5280150 - Celular: 68580480 **Potosí:** Av. Murillo N° 26 Esq. Melchor Daza (2da. Cuadra) Ciudad Satélite Teléfono: 6247009 - Celular 68420100 **Tarija:** Calle Madrid N° 733 entre Ballivian y Ramón Rojas Teléfono: 6655078 - Celular 68705915

www.plastiforte.com

 [plastiforteSRL](https://www.facebook.com/plastiforteSRL)

Representante oficial de:

TecPipe
soluciones en polietileno

www.plastiforte.com
ventas@plastiforte.com

INDUSTRIAL TECPIPE S.A. es una empresa chilena establecida por profesionales con más de 20 años de experiencia y dedicada a la entrega de soluciones en polietileno, con productos fabricados bajo los más altos estándares de calidad.

El rubro principal de TECPIPE es la fabricación de tubería estructurada en grandes diámetros, cuenta con una gran capacidad de producción que le permite atender grandes proyectos y requerimientos de la industria.

DESCRIPCIÓN DEL PRODUCTO

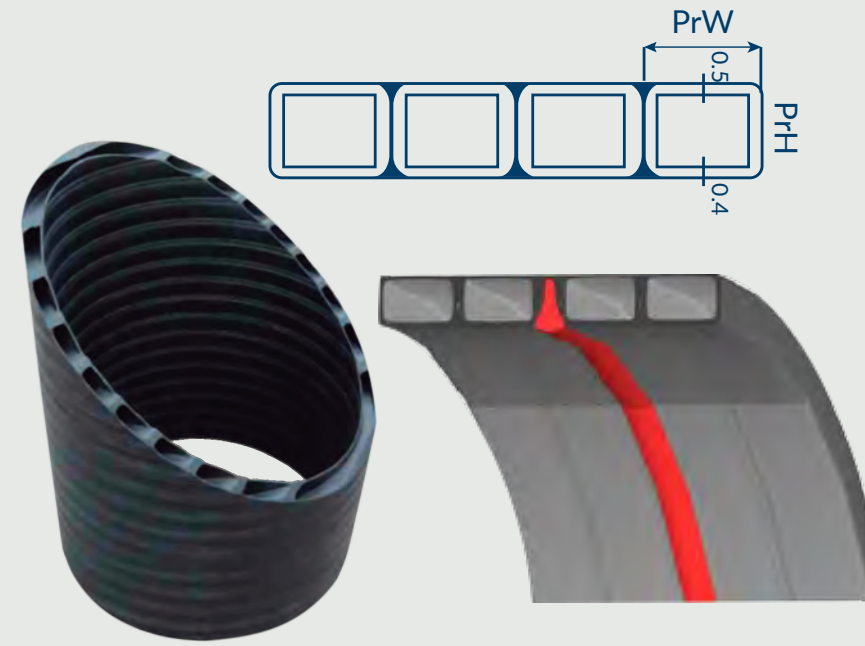
Tubería HDPE de pared estructurada y grandes diámetros, para aplicaciones gravitacionales y de baja presión. Apta para uso en drenajes, colectores sanitarios y estanques.

La tubería es estructurada sobre la base de una espiral continua de sección rectangular, es una tubería de doble pared, lisa por fuera y por dentro. Se fabrica en diámetros internos de 400 mm a 3500 mm, con la gran resistencia, duración y confiabilidad del Polietileno de Alta densidad (HDPE).

Ventaja	Beneficio
Eficiencia estructural por la configuración en doble pared	Permite gran resistencia a las cargas externas, manteniendo al mismo tiempo un bajo peso
Fabricada en HDPE	<ul style="list-style-type: none"> - Confiabilidad - Resistencia al impacto - Larga vida útil - No tóxico - Aislante
Pared lisa por dentro y por fuera	Resistente a la abrasión
Admite soldadura	Permite variados tipos de uniones



ESPECIFICACIONES TÉCNICAS



ID mm	SN - 4				SN - 2				SN - 1			
	DD (nominal mm)	Area Pared/long cm ² /cm	I cm ⁴ /cm	Peso unitario Kg./m	DD (nominal mm)	Area Pared/long cm ² /cm	I cm ⁴ /cm	Peso unitario Kg./m	DD (nominal mm)	Area Pared/long cm ² /cm	I cm ⁴ /cm	Peso unitario Kg./m
400	444	0,658	0,47	8,9								
500	555	0,815	0,916	13,8	544	0,658	0,470	11,1				
600	666	0,973	1,0579	19,8	655	0,815	0,916	16,6	644	0,658	0,470	13,4
700	777	1,130	2,505	26,9	766	0,937	1,579	23,1	755	0,815	0,916	19,3
800	888	1,287	3,736	35,0	877	1,130	2,505	30,7	855	0,815	0,916	22,1
900	1010	1,602	7,287	49,0	977	1,130	2,505	34,6	966	0,973	1,597	29,7
1000	1110	1,602	7,287	54,5	1088	1,287	3,736	43,8	1077	1,130	2,505	38,4
1100	1232	1,917	12,580	71,7	1188	1,287	3,736	48,1	1177	1,130	2,505	42,3
1200	1332	1,917	12,580	78,3	1310	1,602	7,287	65,4	1288	1,287	3,736	52,5
1400	1554	2,232	19,964	106,3	1532	1,917	12,580	91,4	1510	1,602	7,287	76,3
1500	1665	2,389	24,549	122,0	1632	1,917	12,580	97,9	1610	1,602	7,287	81,8
1600	1776	2,547	29,787	138,7	1754	2,232	19,964	121,5	1710	1,602	7,287	87,2
1800	1998	2,861	42,396	175,3	1954	2,232	19,964	136,7	1932	1,917	12,58	117,5
2000	2220	3,176	58,139	216,2	2176	2,547	29,787	173,4	2154	2,232	19,964	151,9
2200	2442	3,491	77,364	261,4	2398	2,861	42,396	214,3	2354	2,232	19,964	167,1
2400					2620	3,176	58,139	259,4	2565	2,389	24,549	195,2

